

Download und Installation des Lohnprogrammes

In diesem Dokument sind sämtliche Download und Installationsanweisungen Schritt-für-Schritt erklärt und beschrieben. Falls Sie dennoch in irgendeinem Schritt Unterstützung brauchen, stehen wir Ihnen gerne zur Verfügung. Sie können uns über [Kontakt | OnPoint Solutions](#) erreichen.

Inhalt

Download des Installationsprogrammes	2
Installation des Lohnprogrammes.....	3
1. Starten des Installationsprogrammes mit SmartScreen Defender	4
Erster Start des Lohnprogrammes	8

Download des Installationsprogrammes

Hierfür gehen Sie bitte auf die Website [WinLohn Downloads | OnPoint Solutions](#). Hier können Sie sich das Installationsprogramm für das Lohnprogramm des aktuellen Jahres herunterladen. Dieses Installationspaket enthält folgende Komponenten, welche für den Betrieb notwendig sind:

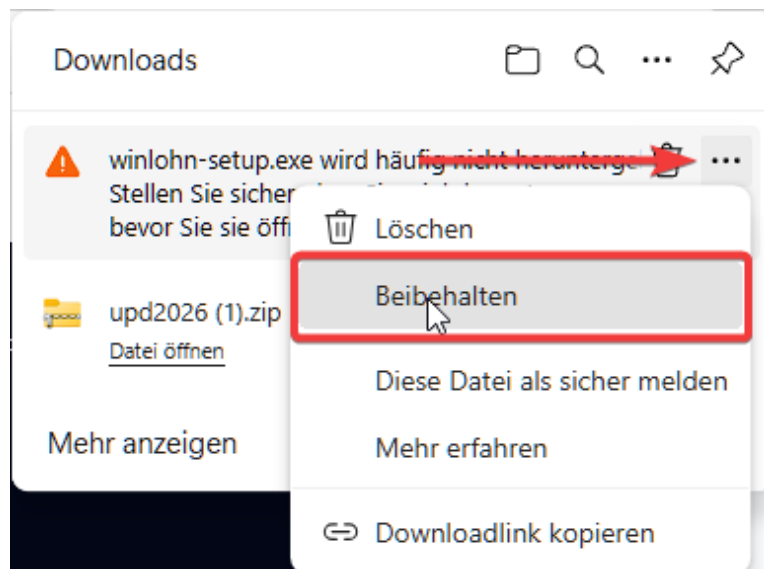
- Lohnprogramm des aktuellen Jahres mit allen notwendigen Komponenten
- Actian Zen Datenbank mit einer Test-Lizenz, welche ab der Installation für 30 Tage gültig ist.

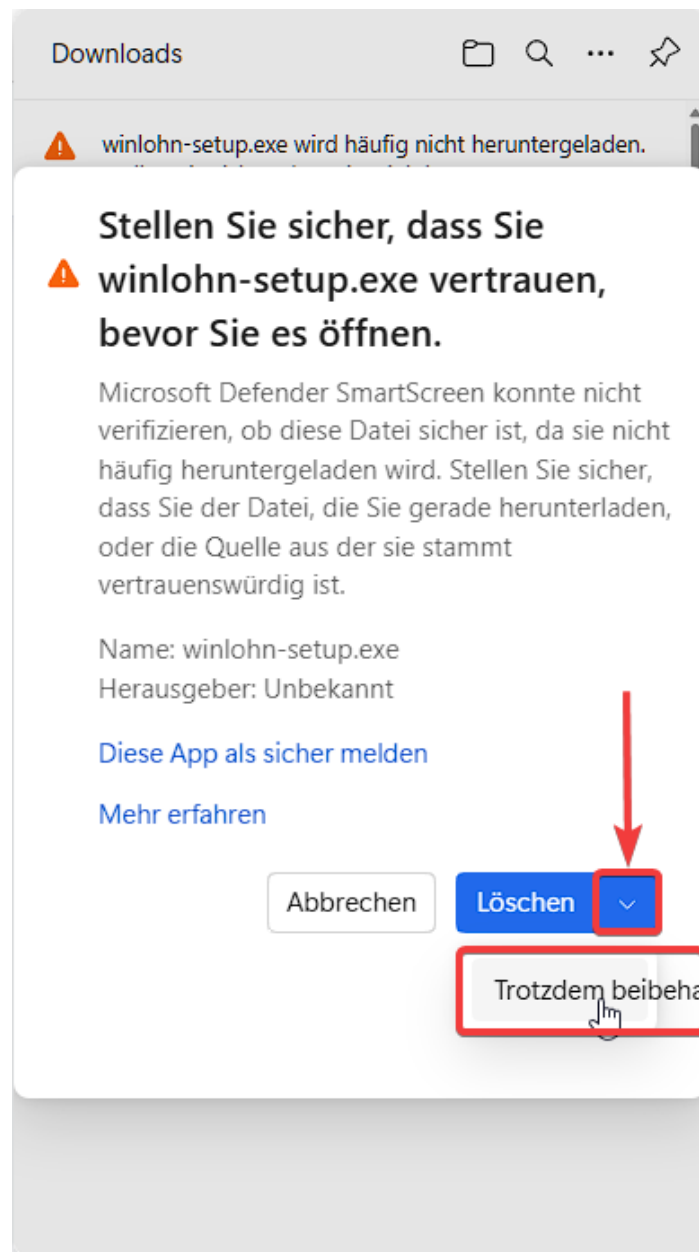
Es kann sein, dass Sie beim Klick für den Download eine Smart-Screen Defender Warnung innerhalb Ihres Browsers bekommen.

Warum bekommt man diese Warnung?

Aufgrund der fehlenden Signatur des Installationsprogrammes, besteht die Möglichkeit, dass der Browser diese Datei als vermeintliche Bedrohung für Ihr System erkennt. **Das Lohnprogramm greift jedoch auf keinerlei systemrelevanten sowie persönlichen Komponenten** außerhalb des Lohnprogrammes und deren konfigurierten Komponenten (z.B. Elda Software für direkten Versand aus dem Lohnprogramm etc.) **zu und kann** bei Bedarf zu jeder Zeit **rückstandslos von Ihrem System entfernt werden.**

Sie können diese Warnung ohne Bedenken umgehen und den Download trotz Warnung ausführen.





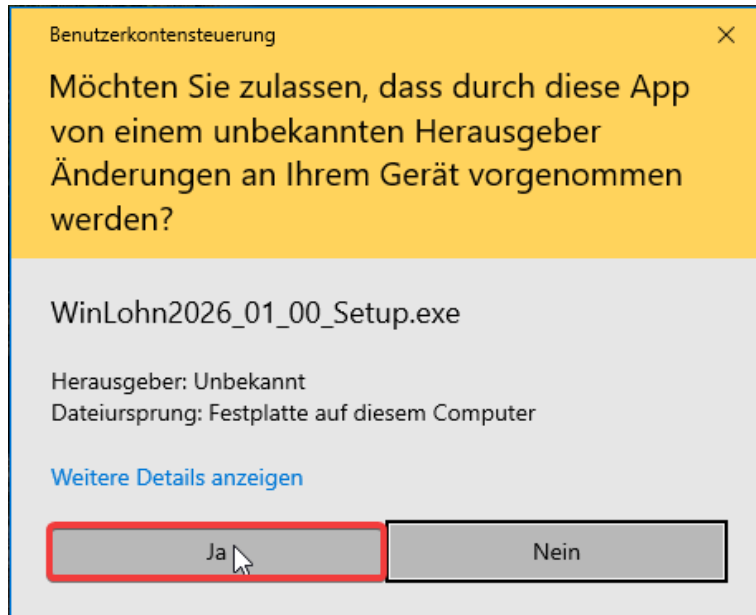
Installation des Lohnprogrammes

Als ersten Schritt müssen Sie das Installationsprogramm ausführen, um den Installationsprozess zu starten. Hierfür gehen Sie zu der heruntergeladenen Datei (im Standardfall: Datei Explorer→Downloads→winlohn-setup.exe) und machen einen Doppelklick. Auch in diesem Fall ist es möglich, dass Sie das System vor nicht signierter Software warnt.

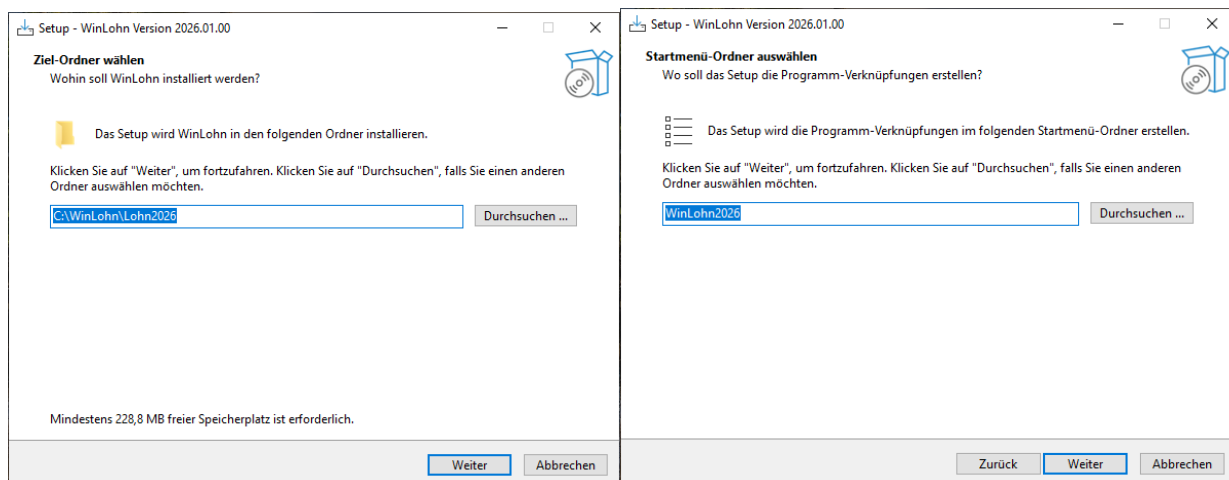
1. Starten des Installationsprogrammes mit SmartScreen Defender



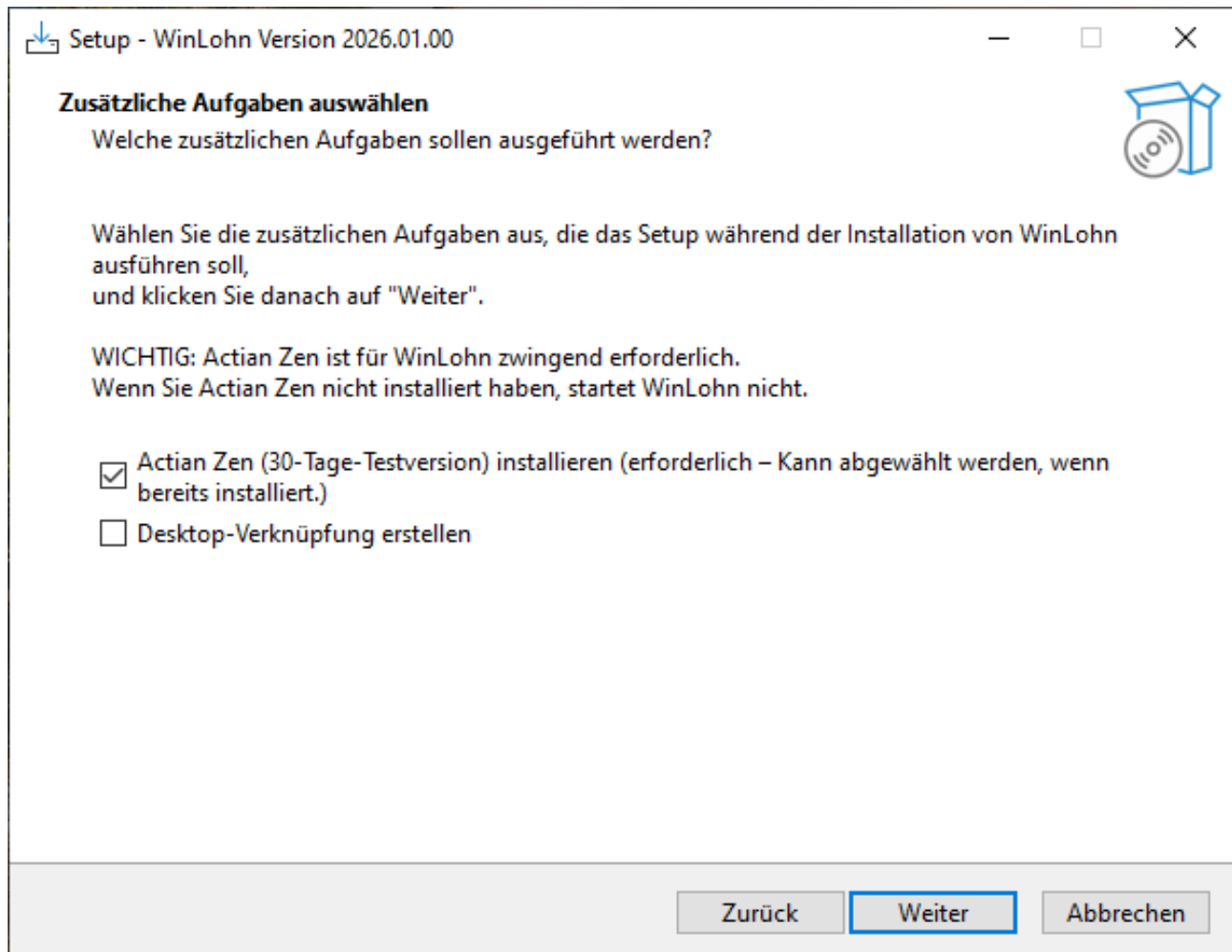
Im Anschluss werden Sie aufgefordert, dass Sie dem Installationsprogramm die Erlaubnis für Änderungen an Ihrem System geben. Das ist primär erforderlich für die Installation der Datenbank. Hierfür mit Ja bestätigen



Im nächsten Schritt werden Sie durch das Installationsprogramm geführt. Hierfür werden Standard-Abfragen wie bei jeder Installation abgefragt.

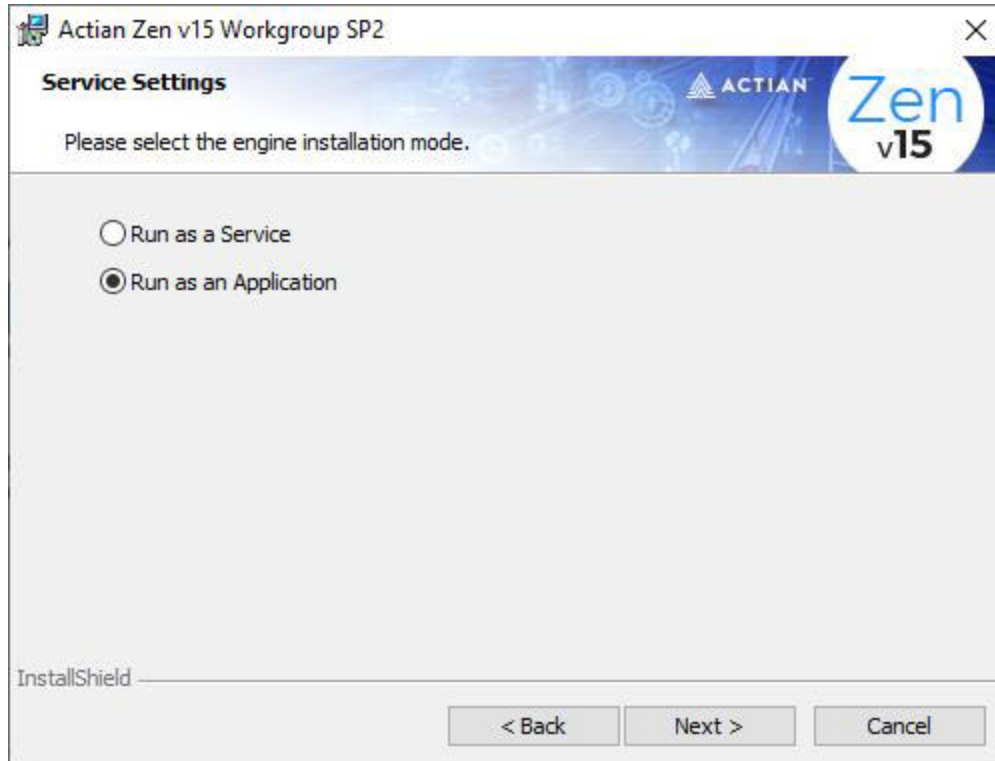


Bei folgendem Bildschirm ist es wichtig, dass Sie die Datenbank mit der Testlizenz installieren, sofern sie aktuell keine aktive Actian Zen/Pervasive PSQL-Datenbank auf dem System installiert haben. **Ohne Datenbank ist der Betrieb des Lohnprogrammes nicht möglich.** Zusätzlich können Sie sich auch für eine Desktopverknüpfung entscheiden, um einen Schnelleinstieg ins Lohnprogramm zu ermöglichen.

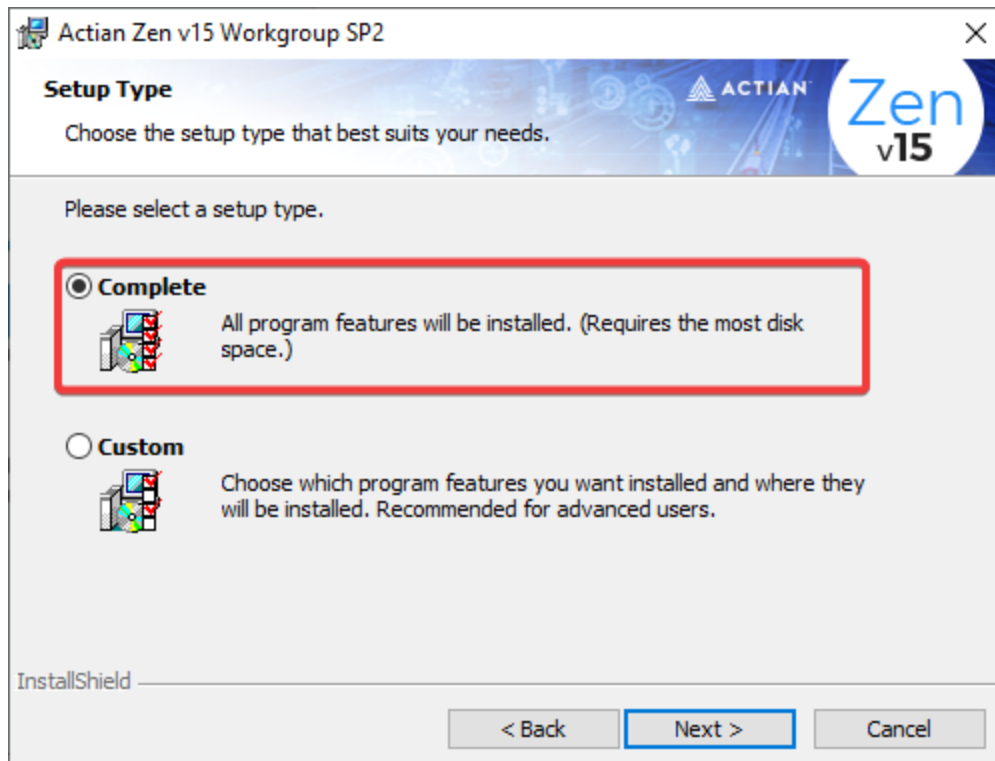


Anschließend wird das Lohnprogramm auf dem Rechner unter den von Ihnen verwendeten Pfad installiert und, sofern ausgewählt, die Installation der Datenbank gestartet. Hier muss das Programm erst über den Menüpunkt „Unzip“ in ein temporären Ordner entpackt werden. Danach wird die Installation gestartet.

Hierbei empfehlen wir die Datenbank als Applikation zu installieren. Unsere Erfahrung ist, dass das Lohnprogramm einen Fehler erzeugt und abbricht, wenn bei einem direkten Start des Lohnprogrammes nach dem Rechnerstart der Service noch nicht geladen wurde. Dieser Fehler tritt nicht auf, wenn die Datenbank **als Applikation** installiert wird.



Außerdem empfehlen wir eine **komplette Installation**



Erster Start des Lohnprogrammes

Anschließend ist das Lohnprogramm installiert und voll funktionsfähig. In der Demo-Version können Sie bereits sämtliche Stammdaten anlegen und die ersten 2 Monate des aktuellen Jahres abrechnen, um sich einen Überblick über das Programm zu verschaffen. Die Stammdaten können selbstverständlich nach dem Kauf oder der Miete des Programmes übernommen werden und müssen nicht in der Kaufversion erneut erfasst werden.

Beschreibungen zu den verschiedenen Abläufen innerhalb des Programmes finden Sie unter [WinLohn Support | OnPoint Solutions e.U.](#) im Bereich FAQ. Zusätzlich sind alle verfügbaren Zusatzmodule hier [WinLohn Zusatzmodule | OnPoint Solutions e.U.](#) beschrieben.

Wir arbeiten stetig an der Verbesserung der Software und erweitern kontinuierlich die online Wissensdatenbank mit Beschreibungen und Hilfestellungen für die Bedienung des Programmes.

Falls Sie Fragen haben oder Unterstützung beim Einrichten der ersten Stammdaten benötigen, stehen wir gerne unter [Kontakt | OnPoint Solutions](#) zur Verfügung.